









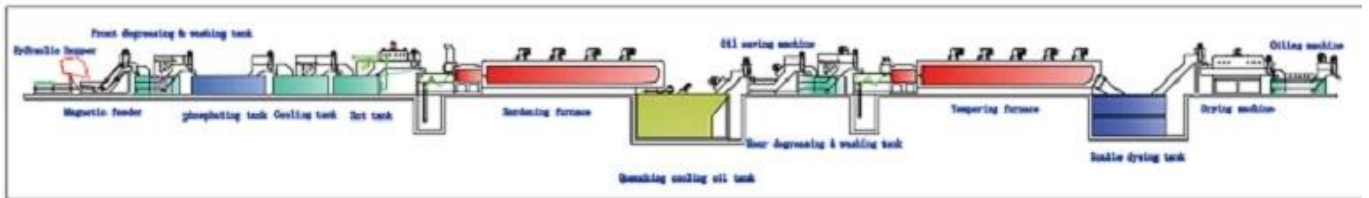
1. 鋼材の熱処理工程は、鋼材の機械的性質を調整するために不可欠な工程です。この工程は、鋼材の化学成分、形状、および寸法によって異なります。

2. 鋼材の熱処理工程には、加熱、冷却、および油入れなどの工程が含まれます。この工程は、鋼材の機械的性質を調整するために不可欠な工程です。

3. 鋼材の熱処理工程には、加熱、冷却、および油入れなどの工程が含まれます。この工程は、鋼材の機械的性質を調整するために不可欠な工程です。

4. 鋼材の熱処理工程には、加熱、冷却、および油入れなどの工程が含まれます。この工程は、鋼材の機械的性質を調整するために不可欠な工程です。

5. 鋼材の熱処理工程には、加熱、冷却、および油入れなどの工程が含まれます。この工程は、鋼材の機械的性質を調整するために不可欠な工程です。



6. 鋼材の熱処理工程には、加熱、冷却、および油入れなどの工程が含まれます。この工程は、鋼材の機械的性質を調整するために不可欠な工程です。

7. 鋼材の熱処理工程には、加熱、冷却、および油入れなどの工程が含まれます。この工程は、鋼材の機械的性質を調整するために不可欠な工程です。

WZTG9-30 * 600 * 10	# 1	90	950	300 * 100 * 6000	120-150
WZTG9-40 * 600 * 10	# 2	120	950	400 * 100 * 6000	180-220
WZTG9-50 * 600 * 10	# 3	180	950	6000 * 500 * 100	250-300
WZTG9-60 * 600 * 10	# 4-1	220	950	600 * 100 * 6000	400-450
WZTG9-60 * 800 * 10	# 4-2	275	950	600 * 100 * 8000	450-500
WZTG9-80 * 600 * 10	# 5-1	275	950	800 * 100 * 6000	450-500
WZTG9-80 * 800 * 10	# 5-2	360	950	800 * 100 * 8000	650-750
WZTG9-80 * 1000 * 10	# 6	410	950	10000 * 800 * 100	900-1000
WZTG9-100 * 1000 * 10	# 7	500	950	1000 * 100 * 10000	1200-1300
WZTG9-120 * 1000 * 10	# 8	600	950	1200 * 100 * 10000	1400-1500
WZTG9-120 * 1350 * 10	# 9	950	950	1200 * 13500 * 100	1800-2000

هـ MAD الحجم ومكبر للصوت. مواصفات يمكن تخصيص \*

:قطعة منفصلة



تغذية المغناطيسي:





Dephosphorization TANK:



□□□□ □□□□ □□□□:



□□□□:







□□□□□ □□□□□□ □□□□□ □□ □□□□□□:

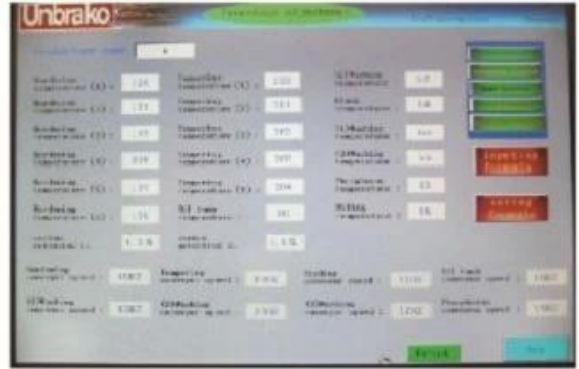


□□□□□□ □□□ □□□□□ □□□□□□:



□□□□□ □□□:

## Men-Machine Interface Intelligence Control System



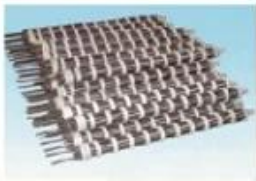
## Carbon Controller



## Zirconia carbon sensor



## SPARE PARTS:



HEATING ELEMENT



RADIANT TUBE



THERMOCOUPLE



MESH-BELT



ROLLER

□□□□□ □ □□□□□□□:



