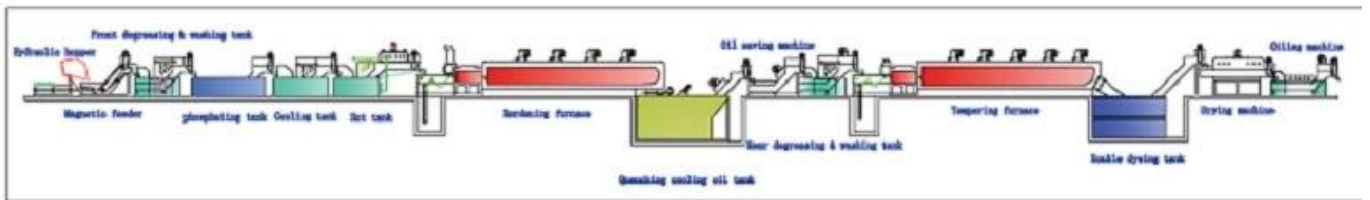








1. 设备名称：WZTG9系列热处理生产线
 2. 主要用途：用于金属零件的退火、正火、调质等热处理工艺。
 3. 设备组成：包括磁粉喂料器、抛丸室、冷却室、淬火室、退火炉、油淬槽、回火炉、油冷室、干燥室等。
 4. 主要参数：根据型号不同，处理能力、炉温、尺寸等有所差异。
 5. 应用领域：广泛应用于汽车、机械、航空航天等行业。



设备型号	功率 (KW)	功率 (KW)	温度 (°C)	尺寸 (mm)	产能 (KGS / H)
WZTG9-30 * 600 * 10	1	90	950	300 * 100 * 6000	120-150
WZTG9-40 * 600 * 10	2	120	950	400 * 100 * 6000	180-220
WZTG9-50 * 600 * 10	3	180	950	6000 * 500 * 100	250-300

WZTG9-60 * 600 * 10	□4-1	220	950	600 * 100 * 6000	400-450
WZTG9-60 * 800 * 10	□4-2	275	950	600 * 100 * 8000	450-500
WZTG9-80 * 600 * 10	□5-1	275	950	800 * 100 * 6000	450-500
WZTG9-80 * 800 * 10	□5-2	360	950	800 * 100 * 8000	650-750
WZTG9-80 * 1000 * 10	□6	410	950	10000 * 800 * 100	900-1000
WZTG9-100 * 1000 * 10	□7	500	950	1000 * 100 * 10000	1200-1300
WZTG9-120 * 1000 * 10	□8	600	950	1200 * 100 * 10000	1400-1500
WZTG9-120 * 1350 * 10	□9	950	950	1200 * 13500 * 100	1800-2000

*□□□□□□:□□□□□□MADE

□□□



□□□□



□□TANK□



□□TANK□



□□□□



DOUBLE□□□□

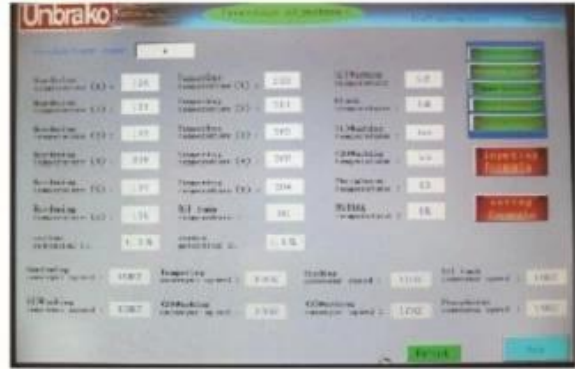


□□□□□



□□□

Men-Machine Interface Intelligence Control System



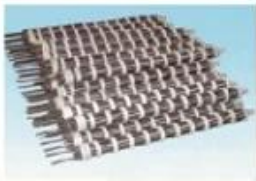
Carbon Controller



Zirconia carbon sensor



SPARE PARTS:



HEATING ELEMENT



RADIANT TUBE



THERMOCOUPLE



MESH-BELT



ROLLER

□□□□



www.rainbowtechnology.net
WhatsApp 8618704610523
vera5266
QQ 417651303