

Maszyna nagłówka

Model	RSH10-120
Max.Średnia średnica (mm)	10
Max.Pusta długość (mm)	120
Max.Odcięcie długości (mm)	140
Udar (MM)	150
Wyjście (PCS/min)	50-60
Główna średnica matrycy (MM)	Φ80x160
Średnica diety (1) (mm)	Φ55x150
Średnica matrycy (2) (mm)	Φ55x150
Odetnij średnicę matrycy (MM)	Φ40x50
Rozmiar noża (mm)	16x55x115
Główna moc silnika (KW)	15HP/11kW
Rozmiar maszyny (l*w*h) (m)	4.80x1.80x1.70
Przybliżona waga (kg)	8450

Aby uzyskać więcej informacji, zostaw wiadomość, a mogę podać szczegółowe wprowadzenie.

Główna maszyna to profesjonalna, denerwująca się zimna maszyna formująca, która jest dopasowana do automatycznej maszyny do walcowania drutu w całej instalacji branży łączników.

Instrukcje bezpieczeństwa

Jego celem jest wybrana, taka jak stal węglowa, stal nierdzewna, aluminium, miedź i inne metalowe drut, z odpowiednią pleśnią, zgodnie z dopuszczalnym drutem ciśnieniowym niż, pod wpływem pręta łączącego wału korbowego, suwak, zautomatyzowany, szybki po wymaganym rozmiarze drutu będzie automatycznie ścinanie, wytłaczanie w formie dla potrzebnego typu głowicy pulsowej, podłączanie wału pagórka, podłączanie wątku lub staje się kwalifikowanym typem Rivet.Maszyna nagłówka automatycznie przetwarza, drut do półproduktów.

Maszyna może wytwarzać głowicę kratownicę, głowicę łącznika, śrubę ustawioną, śrubą drewnianą,

śrubę z płyty wiórowej, śrubę samookaleczającą, głowica sześciokątna, głowica patelna, głowica sześciokąta, głowica gniazda, głowica guzika i tak dalej.



SCREW MAKER

One die two blow heading machine. widely used to produce standard and non-standard screw. the machine is easy to operate and stable in performance



- Professional
- Good quality
- Energy conservation

20 YEARS

20 years of professional export

RAINBOW

HIGH-SPEED AUTOMATIC THREAD ROLLING MACHINE



- Professional ✓
- Good quality ✓
- Energy conservation ✓

20 YEARS

20 years of professional export

PRODUCTION AREA

Provide You With A Variety Of Products Meet
The Different Needs Of Customers



SUPER HIGH QUALITY UNITS



SWING PNEUMATIC GRIPPER



DIGITAL BAFFLING OPERATED BY HAND WHEEL



DIGITAL FEEDING OPERATED BY HAND WHEEL



SLIDING SCREWED SLEEVE OF REAR K.O.



CUT OFF PART



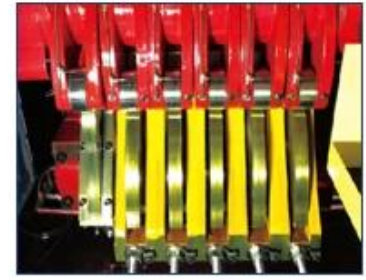
Due to the high accurate multi-function compound gripping mechanism, there are translational wide open gripper, nut gripper and turnover wide open gripper, and these 3 grippers can be interchanged and shared at will. However the key breakthrough design is that the turnover wide open gripper can both turn over and widely open, it expands the production range for different kinds of abnormal parts and reduces the manufacturing cost for the dies.



AIR CLUTCH



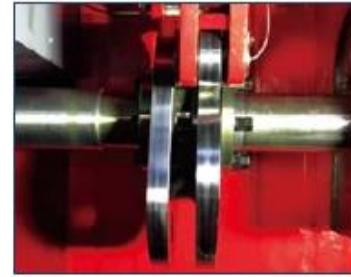
OPERATING
SYSTEM



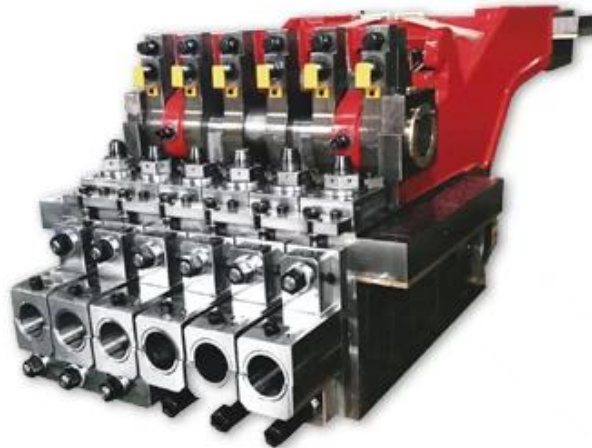
REAR KNOCK
OUT MECHANISM



ELECTRICAL
DIGITAL FEEDING



THE SWING OF
GRIPPER IS DRIVEN
BY CONJUGATE CAM

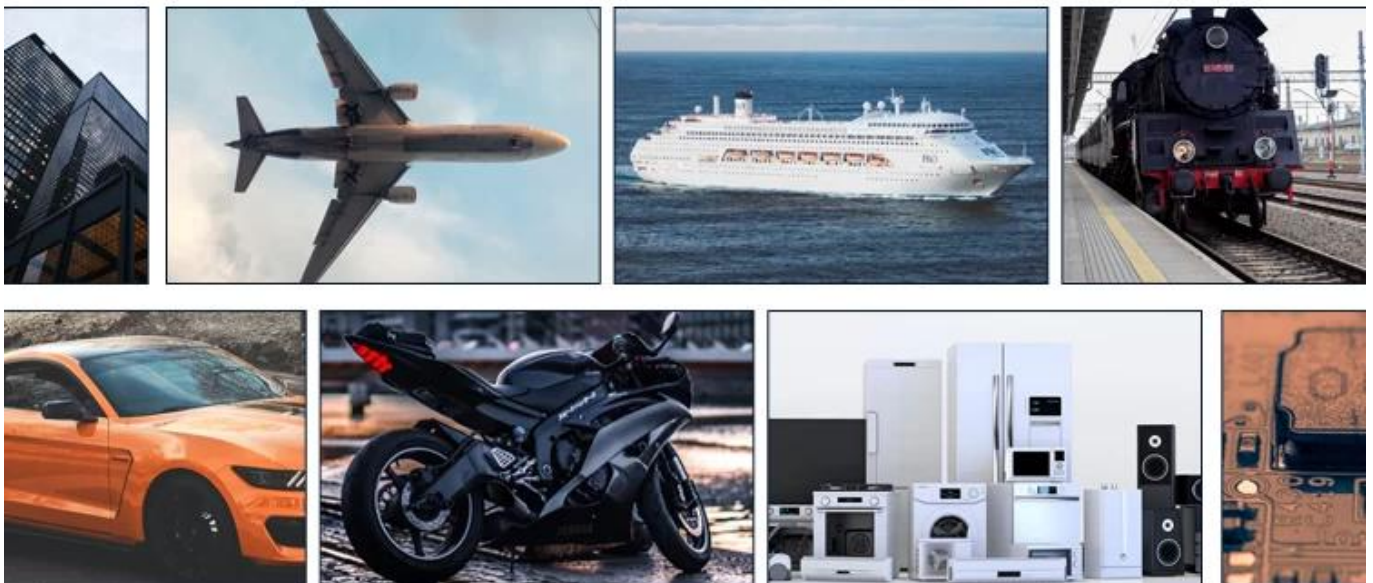


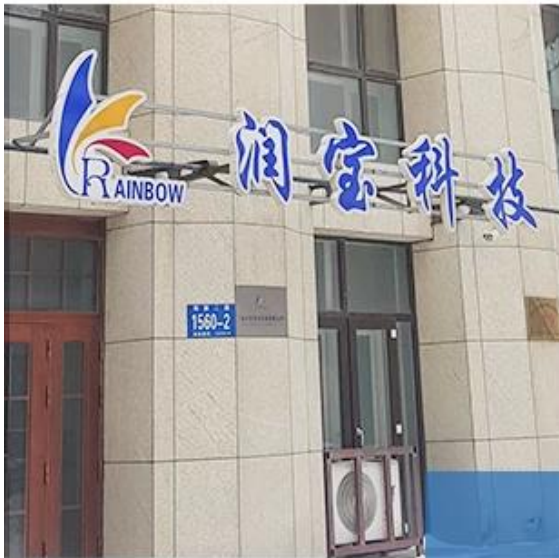
High accuracy main sliding block is designed to be connected with rear wing for letting it run stably and precisely, the bottom of front and back wing is adopted super wearing inserted copper plate with self lubrication, it can ensure accuracy and extend service life. The post stations of punching tool can be fulfilled the function of reverse punching.

FIELD OF PRODUCTION APPLICATION



Thanks to the advantage of the cold upsetting equipment itself and the superiority of cold upsetting technique, the formers also are widely used in different national economic territories for producing fasteners and abnormal non-standard parts such as aviation steamer, machinery , rail traffic, vehicle, motorcycle, bicycle, architecture, electric appliance , electronic and communication products, etc.





COMPANY PROFILE

Harbin Rainbow Technology Co.,Ltd comes from China National Machinery Import and Export Corp. Harbin branch. The main business is manufacturing cold forging machine, Bolt Maker, Nut Maker, Part Former, Screw Heading Machine, Thread Rolling Machine, Wire Drawing Machine and Mesh Belt Furnace, Zinc plating plant. etc.



MUMBAI
EXHIBITION
IN
2019



KrólikZhang/Projectmenedżer
Telefon/WeChat/WhatsApp: +8615678396701