







1. 鋼材之熱處理：鋼材之熱處理係指將鋼材加熱至一定溫度，並保持一定時間，然後冷卻之過程。其目的在於改善鋼材之機械性能，如強度、韌性、硬度等。

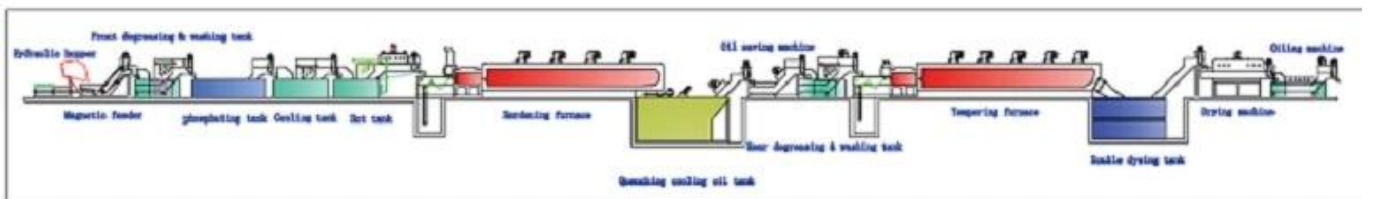
2. 鋼材之熱處理種類：鋼材之熱處理可分為退火、正火、淬火、回火、表面處理等。

3. 鋼材之熱處理過程：鋼材之熱處理過程包括加熱、保溫、冷卻等階段。

4. 鋼材之熱處理參數：鋼材之熱處理參數包括溫度、時間、冷卻速度等。

5. 鋼材之熱處理設備：鋼材之熱處理設備包括退火爐、正火爐、淬火爐、回火爐、表面處理機等。

6. 鋼材之熱處理注意事項：鋼材之熱處理時應注意溫度控制、時間控制、冷卻速度控制等。



鋼材之熱處理參數如下表所示：

鋼材種類	溫度 (°C)	時間 (min)	冷卻速度 (mm)	回火溫度 (KGS / H)
Q235	720	30	0.5	500
45#	850	60	1.0	600
60#	900	90	1.5	700
Cr12	1050	120	2.0	800

WZTG9-30 * 600 * 10	# 1	90	950	300 * 100 * 6000	120-150
WZTG9-40 * 600 * 10	# 2	120	950	400 * 100 * 6000	180-220
WZTG9-50 * 600 * 10	# 3	180	950	500 * 6000 * 100	250-300
WZTG9-60 * 600 * 10	# 4-1	220	950	600 * 100 * 6000	400-450
WZTG9-60 * 800 * 10	# 4-2	275	950	600 * 100 * 8000	450-500
WZTG9-80 * 600 * 10	# 5-1	275	950	800 * 100 * 6000	450-500
WZTG9-80 * 800 * 10	# 5-2	360	950	800 * 100 * 8000	650-750
WZTG9-80 * 1000 * 10	# 6	410	950	10000 * 800 * 100	900-1000
WZTG9-100 * 1000 * 10	# 7	500	950	1000 * 100 * 10000	1200-1300
WZTG9-120 * 1000 * 10	# 8	600	950	1200 * 100 * 10000	1400-1500
WZTG9-120 * 1350 * 10	# 9	950	950	1,200 * 13,500 * 100	1800-2000

* 中国生产; 中国制造 MADE IN CHINA



Dephosphorization □□□:



□□□□□□□□□□



□□□□□□□□□□:



□□□□□□□□□□□□□□□□:

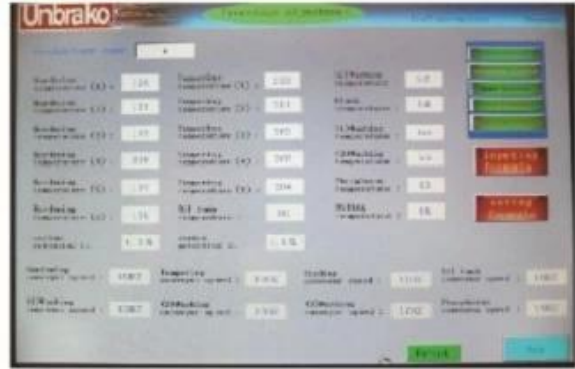


□□□□□□□□□□□□:



□□□□□□□□□□:

Men-Machine Interface Intelligence Control System



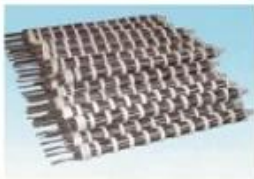
Carbon Controller



Zirconia carbon sensor



SPARE PARTS:



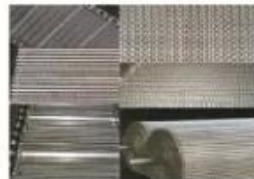
HEATING ELEMENT



RADIANT TUBE



THERMOCOUPLE



MESH-BELT



ROLLER



彩虹科技(香港)有限公司
 香港新界沙田大埔公路大埔墟段101号彩虹中心1010室
 彩虹科技(香港)有限公司

Vera

WhatsApp 号码: 8618704610523

电邮: vera5266

QQ: 417651303

www.rainbowtechnology.net