

واحدة من أكبر وكيل معدات السحابة والشركة المصنعة في الصين. لقد Harbin Rainbow Technology Co. ، Ltd تعد شركة ومصنع (uqian) مصنع فرن معالجة حرارة واحد (س) ، (ingbo) مصنع آلة لترباط واحد (ن) ، (lingbo) مصنعا سابقا سابقا (ن) (Wuxi) للمعدات الكهربائية.

لدينا أكثر من 30 عامًا من الخبرات في تزويد جميع أنواع معدات التثبيت ، مثل صانع الترياس ، صانع الجوز ، آلة العنوان الباردة ، آلة لفة الخيط ، آلة رسم الأسلاك ، الحرارة فرن العلاج وخط طلاء الزنك، وما إلى ذلك للعملاء في جميع أنحاء العالم.

مع زيادة سمعتنا وأصبح فريقنا أكثر احترافية ، نحن شهدت نموا كبيرا في الأعمال خلال السنوات الأخيرة. في الوقت الحاضر ، تتنافس المزيد والمزيد من الشركات التي تشتهرها على المدى الطويل التعاون معنا.

نحن نلتزم بمبادئ الصدق ، المصادقية ، والعائد المتبادل. شعارنا هو "مرة واحدة العمل ، إلى الأبد الأصدقاء" ، سنبدل قصارى جهدنا التجربة ، لقد رأينا قدرتنا على تطوير السوق Trad Rich لخدمة العملاء في محليا وخارجيا. بسبب معرفتنا المهنية من الدرجة الأولى و! الأعمال الفعلية النمو مع وتيرة أسرع بشكل متزايد. نتطلع بصدق إلى العمل معك. دعونا نبني مستقبلا رائعا معًا



NUT MAKER

Nuts making machine is mainly used for making all kinds of standard and non-standard nuts. It can finish the products in one time with advantages of energy saving, high productivity and easy use.



- Professional
- Good quality
- Energy conservation

20 YEARS

20 years of professional export

PRODUCTION AREA

Provide You With A Variety Of Products Meet
The Different Needs Of Customers

Extra thick nut, flanged nut, motorcycle link pin, oil plug screw, hex socket lockup nut, square nut, weld nut, cap nut, blind nut, chain roller, expansion anchor, bicycle and motorcycle shaped spare parts, and so on.





Safety-oriented
production



Zero Quality
Inspection

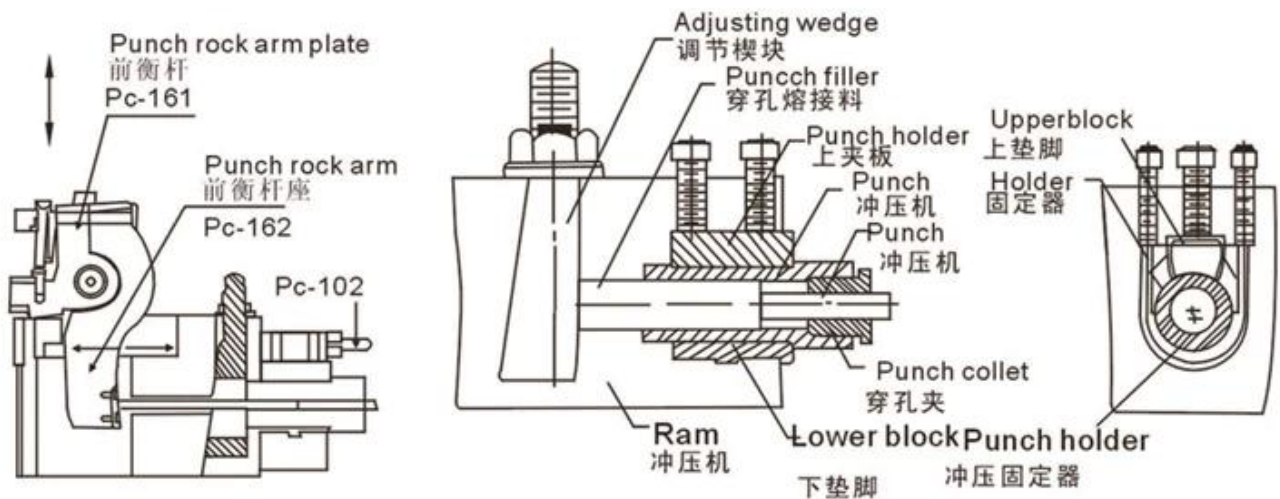


Pre-sale Design
Customization

DETAILS SHOW

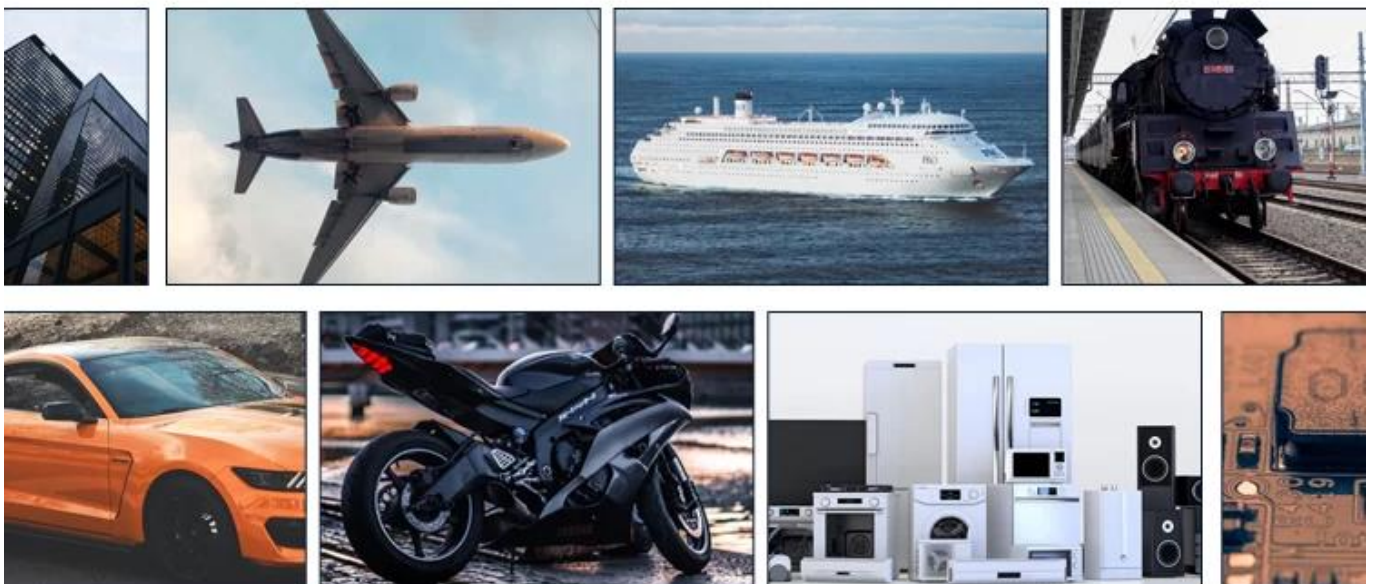
High quality internal mix to improve
your productivity





FIELD OF PRODUCTION APPLICATION

Thanks to the advantage of the cold upsetting equipment itself and the superiority of cold upsetting technique, the formers also are widely used in different national economic territories for producing fasteners and abnormal non-standard parts such as aviation steamer, machinery , rail traffic, vehicle, motorcycle, bicycle, architecture, electric appliance electronic and communication products, etc.



| MODEL | FORGING STATION | MAX. FORGING DIA.(mm) | CUT-OFF DIA.(mm) | PRODUCT SIZE | FORGING LENGTH (mm) | DIE PITCH (mm) | SLIDER STROKE (mm) | OUTPUT (per.min.) | MAIN MOTOR (HP) | WEIGHT (T) | DIMENSION (cm) |
|----------------|-----------------|-----------------------|------------------|--------------|---------------------|----------------|--------------------|-------------------|-----------------|------------|----------------|
| RNF08B-6S-12 | 6 | 8 | 8 | M4-M5 | 12 | 38 | 40 | 175/350 | 10 | 3.5 | 195×135×130 |
| RNF11B-6S-14 | 6 | 11 | 10 | M5-M6 | 14 | 50 | 60 | 120/240 | 15 | 4.3 | 230×155×135 |
| RNF11B-6SL-20 | 6 | 11 | 10 | M5-M6 | 20 | 50 | 65 | 110/200 | 20 | 4.5 | 230×155×135 |
| RNF11B-6SL-35 | 6 | 11 | 10 | M5-M6 | 35 | 50 | 125 | 110 | 20 | 4.5 | 230×155×135 |
| RNF14B-6S-18 | 6 | 15 | 14 | M6-M8 | 18 | 60 | 70 | 75/160 | 20 | 8 | 300×195×175 |
| RNF14B-6SL-30 | 6 | 15 | 14 | M6-M8 | 30 | 60 | 100 | 85/160 | 30 | 8 | 300×198×175 |
| RNF14B-6SL-50 | 6 | 15 | 14 | M6-M8 | 50 | 60 | 160 | 85 | 30 | 8.5 | 300×198×175 |
| RNF17B-6S-20 | 6 | 17 | 17 | M8-M10 | 20 | 70 | 80 | 65/130 | 20 | 10 | 350×220×185 |
| RNF17B-6SL-50 | 6 | 17 | 17 | M8-M10 | 50 | 70 | 160 | 80 | 40 | 10.5 | 360×220×185 |
| RNF17B-6SL-70 | 6 | 17 | 17 | M8-M10 | 70 | 70 | 220 | 80 | 50 | 10.5 | 360×220×185 |
| RNF19B-6S-25 | 6 | 20 | 19 | M10-M12 | 25 | 80 | 95 | 95 | 40 | 10.5 | 360×220×185 |
| RNF19B-6SL-50 | 6 | 20 | 19 | M10-M12 | 50 | 80 | 160 | 75 | 50 | 16 | 380×245×196 |
| RNF19B-6SL-70 | 6 | 20 | 19 | M10-M12 | 70 | 80 | 220 | 65 | 60 | 16 | 380×235×196 |
| RNF22B-6S-30 | 6 | 22 | 22 | M12-M14 | 30 | 80 | 160 | 80 | 60 | 18 | 380×235×196 |
| RNF22B-6SL-60 | 6 | 22 | 22 | M12-M14 | 60 | 80 | 220 | 75 | 60 | 18 | 380×235×196 |
| RNF24B-6S-35 | 6 | 24 | 24 | M14-M16 | 35 | 100 | 160 | 75 | 75 | 27.5 | 550×248×270 |
| RNF24B-6SL-70 | 6 | 24 | 24 | M14-M16 | 70 | 100 | 210 | 65 | 75 | 27.5 | 550×248×270 |
| RNF27B-6S-40 | 6 | 27 | 29 | M16-M18 | 35 | 100 | 160 | 75 | 100 | 30 | 550×248×270 |
| RNF27B-6SL-70 | 6 | 27 | 29 | M16-M18 | 70 | 100 | 210 | 65 | 150 | 30 | 550×248×270 |
| RNF30B-6S-40 | 6 | 30 | 28 | M16-M20 | 40 | 120 | 150 | 60-90 | 100 | 40 | 550×280×200 |
| RNF30B-6SL-80 | 6 | 32 | 28 | M16-M20 | 80 | 120 | 200 | 50-65 | 125 | 45 | 650×280×200 |
| RNF33B-6S-40 | 6 | 33 | 30 | M18-M22 | 40 | 140 | 150 | 60-80 | 125 | 55 | 600×300×200 |
| RNF33B-6SL-80 | 6 | 33 | 30 | M18-M20 | 80 | 140 | 280 | 60 | 200 | 50 | 650×300×280 |
| RNF36B-6S-45 | 6 | 35 | 32 | M18-M24 | 45 | 150 | 160 | 60-80 | 125 | 60 | 650×300×200 |
| RNF36B-6SL-100 | 6 | 35 | 32 | M18-M24 | 100 | 150 | 260 | 50-60 | 150 | 70 | 750×300×200 |
| RNF41B-6S-50 | 6 | 40 | 40 | M20-M27 | 50 | 165 | 200 | 55-70 | 150 | 68 | 700×350×240 |
| RNF41B-6SL-100 | 6 | 40 | 40 | M20-M27 | 100 | 165 | 260 | 50-60 | 200 | 80 | 750×350×280 |
| RNF45B-6S-55 | 6 | 45 | 42 | M20-M30 | 50 | 180 | 210 | 50-60 | 180 | 85 | 750×300×280 |
| RNF45B-6SL-100 | 6 | 45 | 42 | M20-M30 | 100 | 180 | 260 | 50-60 | 270 | 100 | 800×350×300 |

All specifications are subject to changes without prior notice