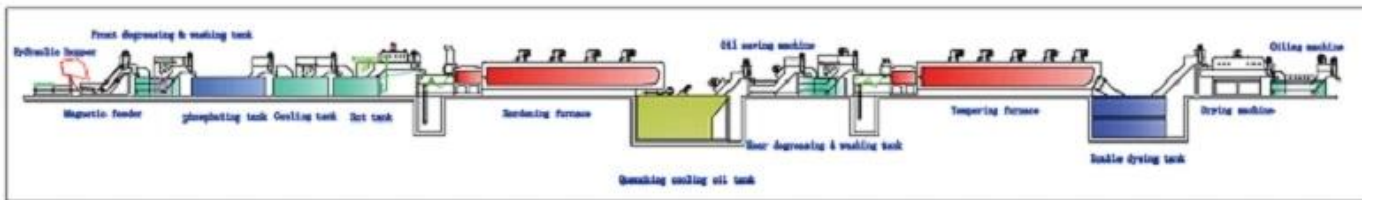








1. 设备名称：WZTG9系列热处理生产线
 2. 主要用途：用于各种金属材料的退火、正火、回火等热处理工艺。
 3. 产品特点：自动化程度高，加热均匀，节能环保，操作简便。
 4. 适用范围：广泛应用于机械制造、冶金、化工等行业。
 5. 规格参数：见下表。



规格	功率	功率	温度	尺寸	产量
WZTG9-30 * 600 * 10	1KW	90KW	950°C	300 * 100 * 6000	120-150
WZTG9-40 * 600 * 10	2KW	120KW	950°C	400 * 100 * 6000	180-220
WZTG9-50 * 600 * 10	3KW	180KW	950°C	6000 * 500 * 100	250-300

WZTG9-60 * 600 * 10	□4-1	220	950	600 * 100 * 6000	400-450
WZTG9-60 * 800 * 10	□4-2	275	950	600 * 100 * 8000	450-500
WZTG9-80 * 600 * 10	□5-1	275	950	800 * 100 * 6000	450-500
WZTG9-80 * 800 * 10	□5-2	360	950	800 * 100 * 8000	650-750
WZTG9-80 * 1000 * 10	□6	410	950	10000 * 800 * 100	900-1000
WZTG9-100 * 1000 * 10	□7	500	950	1000 * 100 * 10000	1200-1300
WZTG9-120 * 1000 * 10	□8	600	950	1200 * 100 * 10000	1400-1500
WZTG9-120 * 1350 * 10	□9	950	950	1200 * 13500 * 100	1800-2000

*□□□□□□;□□□□□□MADE

□□□□□



□□TANK□



□□TANK□



□□□



DOUBLE□□□□

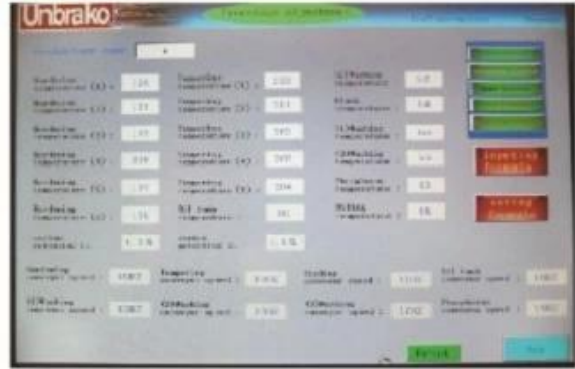


□□□□□



□□□

Men-Machine Interface Intelligence Control System



Carbon Controller



Zirconia carbon sensor



SPARE PARTS:



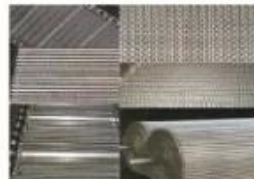
HEATING ELEMENT



RADIANT TUBE



THERMOCOUPLE



MESH-BELT



ROLLER



□□□□



www.rainbowtechnology.net
WhatsApp 8618704610523
vera5266
QQ 417651303