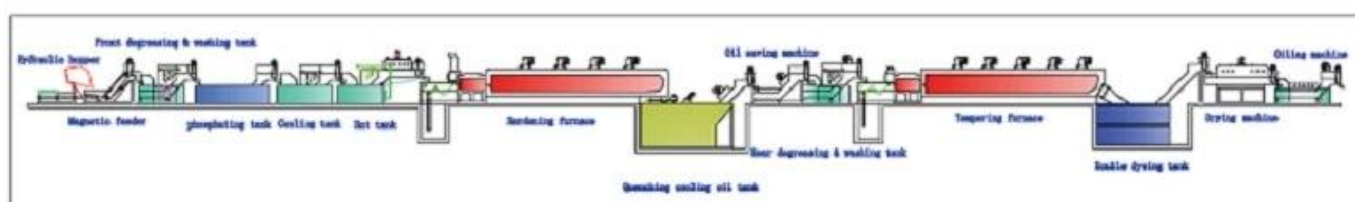




Zastosowanie: Powszechnie stosowany w częściach samochodowych, elementach złącznych, łańcuchów, łożysk i części maszyn  
 Przybory. Automatyczne ładowanie ciągłych operacji obróbki cieplnej, węglazotowanie, Hartowanie, mycie, hartowanie, Barwienie i obejmujących olej i inne skomputeryzowane zarządzanie biurom  
 Z komputerowym systemem sterowania do osiągnięcia.



Ciągłe przenośnik siatkowy i leczenie zespołu gazowego pieca ciepła

Model	Moc (KW)	Całkowita moc (KW)	Temperatura pracy (°C)	Powierzchnia robocza (mm)	Pojemność (kg / h)
WZTG9-30 * 600 * 10	# 1	90	950	300 * 100 * 6000	120-150
WZTG9-40 * 600 * 10	# 2	120	950	400 * 100 * 6000	180-220
WZTG9-50 * 600 * 10	# 3	180	950	6000 * 500 * 100	250-300
WZTG9-60 * 600 * 10	# 4-1	220	950	600 * 100 * 6000	400-450

WZTG9-60 * 800 * 10	# 4-2	275	950	600 * 100 * 8000	450-500
WZTG9-80 * 600 * 10	# 5-1	275	950	800 * 100 * 6000	450-500
WZTG9-80 * 800 * 10	# 5-2	360	950	800 * 100 * 8000	650-750
WZTG9-80 * 1000 * 10	# 6	410	950	10000 * 800 * 100	900-1000
WZTG9-100 * 1000 * 10	# 7	500	950	1000 * 10000 * 100	1200-1300
WZTG9-120 * 1000 * 10	# 8	600	950	1200 * 10000 * 100	1400-1500
WZTG9-120 * 1350 * 10	# 9	950	950	1200 * 13500 * 100	1800-2000

\* Rozmiar i wzmacniacz; Dane mogą być dostosowane MADMI  
Podajnik magnetyczny:



Odfosforowania zbiornika:



Hartowanie zbiornika oleju:



Suszarka:



DOUBLE vat:

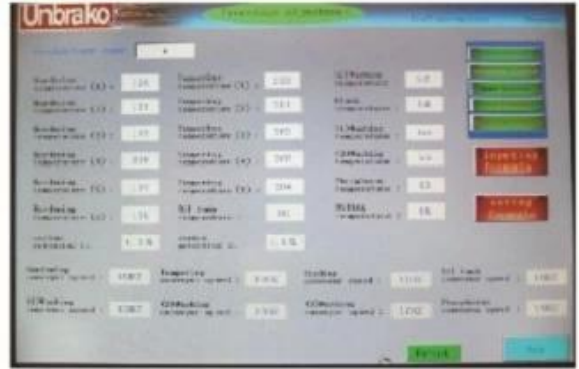


Elektryczna szafa sterownicza:



części zamienne:

## Men-Machine Interface Intelligence Control System



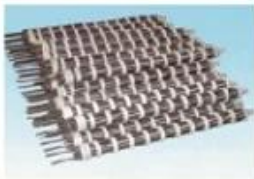
## Carbon Controller



## Zirconia carbon sensor



## SPARE PARTS:



HEATING ELEMENT



RADIANT TUBE



THERMOCOUPLE



MESH-BELT

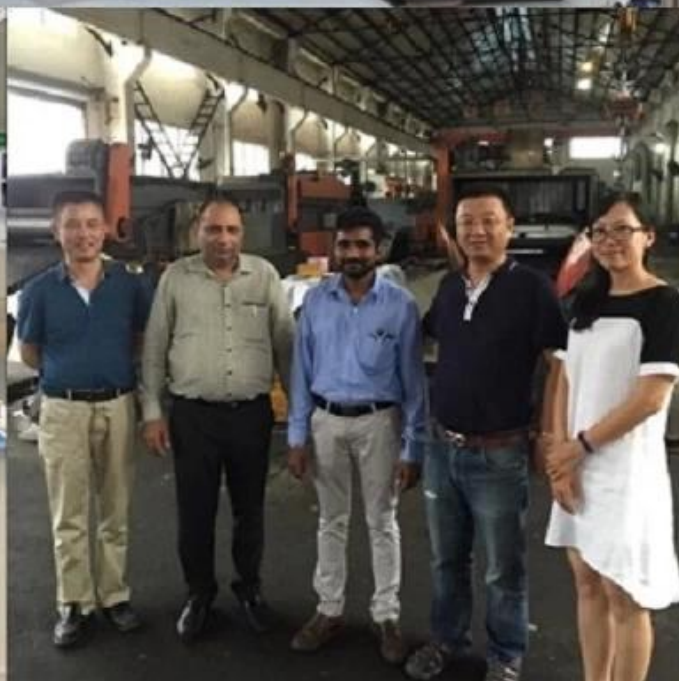


ROLLER

Linia produkcyjna składa się z pieca DOSTAWA:



Wystawach za granicą:



Aby uzyskać więcej informacji, prosimy odwiedzić naszą stronę internetową: [www.rainbowtechnology.net](http://www.rainbowtechnology.net)

Masz jakiegokolwiek pytania, prosimy o kontakt.

Wszystkiego najlepszego,

Vera

WhatsApp jest: 8618704610523

Rozmawiamy: vera5266

QQ: 417651303