


Harbin Rainbow Technology Co., Ltd Çin'deki en büyük bağlantı elemanı ekipmanı satıcısı ve üreticilerinden biridir. Bir soğuk fabrikaya yatırım yaptık (NKüstahlık), bir iplik haddeleme makinesi fabrikası (nKüstahlık), bir ısı arıtma fırını fabrikası (SUQIAN) ve bir elektrokaplama ekipmanı fabrikası (wUXI).

30 yıldan fazla deneyimimiz var Her türlü bağlantı elemanı ekipmanının sağlanması Cıvata üreticisi, fındık yapımıcısı, Soğuk başlık makinesi, iplik haddeleme makinesi, tel çizim makinesi, ısı Tedavi fırını ve çinko kaplama hattitüm dünyadaki müşterilere vb..


İtibarımız arttıkça ve ekibimiz daha profesyonel hale geldikçe biz son yıllarda iş dünyasında önemli bir büyüme yaşadı. Günümüzde, giderek daha fazla tanınmış şirket uzun vadede yarışıyor bizimle işbirliği.

Prensiplerine uyuyoruz Dürüstlük, güvenilirlik ve karşılıklı fayda. Sloganımız "Bir kez iş, sonsuza dek arkadaşlar", müşterilere hizmet vermek için elimizden geleni yapacağız. yurtiçinde ve yurtdışında. Birinci sınıf mesleki bilgimiz ve zengin trenimiz nedeniyle Deneyim, pazarımızın geliştirme yeteneğini ve gerçek işlerini gördük Giderek daha hızlı bir şekilde büyüme. İçtenlikle çalışmayı dört gözle bekliyoruz seninle. Birlikte harika bir gelecek inşa edelim!



# NUT MAKER

Nuts making machine is mainly used for making all kinds of standard and non-standard nuts. It can finish the products in one time with advantages of energy saving, high productivity and easy use.



**20 YEARS**  
20 years of professional export

- Professional
- Good quality
- Energy conservation

# PRODUCTION AREA

Provide You With A Variety Of Products Meet  
The Different Needs Of Customers

Extra thick nut, flanged nut, motorcycle link pin, oil plug screw, hex socket lockup nut, square nut, weld nut, cap nut, blind nut, chain roller, expansion anchor, bicycle and motorcycle shaped spare parts, and so on.





Safety-oriented  
production



Zero Quality  
Inspection

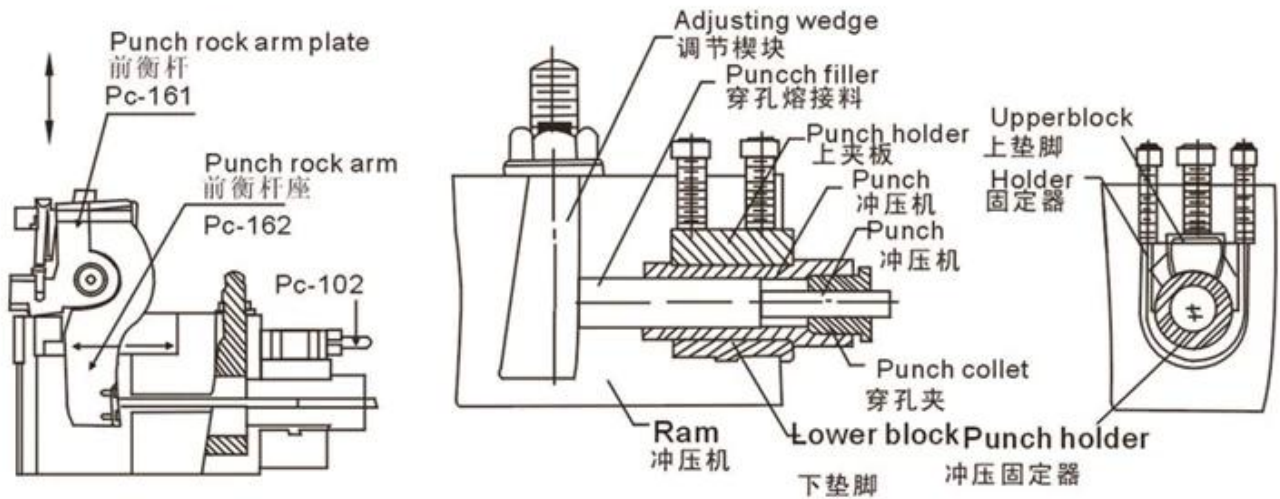


Pre-sale Design  
Customization

## DETAILS SHOW

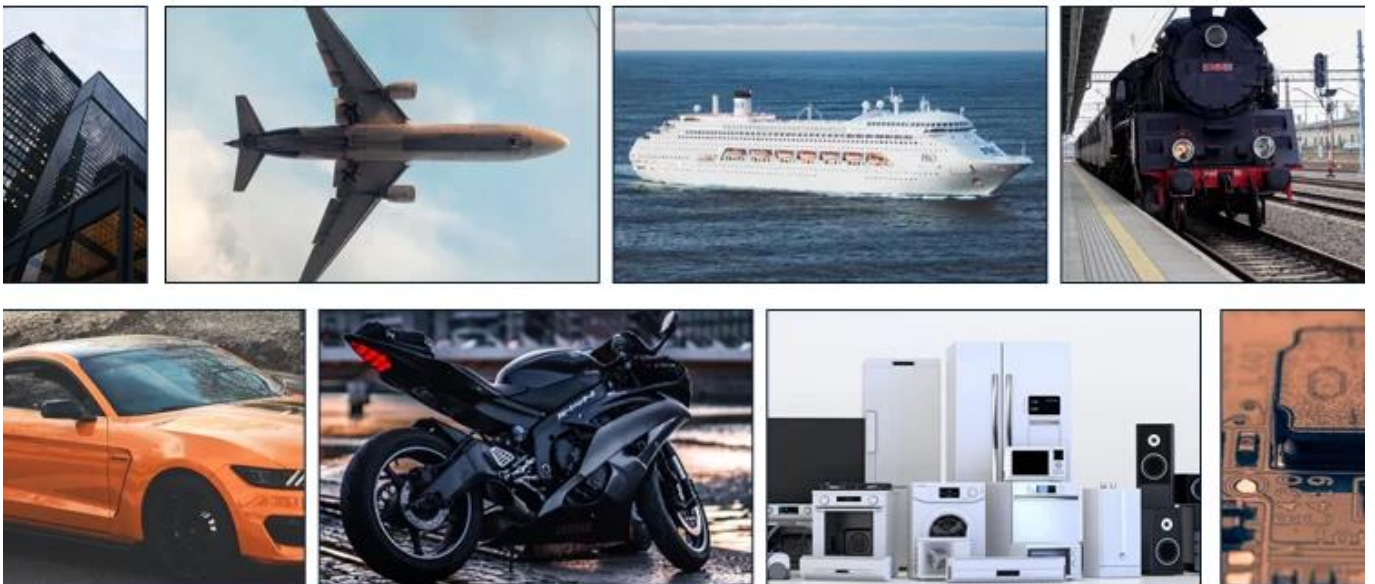
High quality internal mix to improve  
your productivity





## FIELD OF PRODUCTION APPLICATION

Thanks to the advantage of the cold upsetting equipment itself and the superiority of cold upsetting technique, the formers also are widely used in different national economic territories for producing fasteners and abnormal non-standard parts such as aviation steamer, machinery , rail traffic, vehicle, motorcycle, bicycle, architecture, electric appliance electronic and communication products, etc.



| MODEL          | FORGING STATION | MAX. FORGING DIA.(mm) | CUT-OFF DIA.(mm) | PRODUCT SIZE | FORGING LENGTH (mm) | DIE PITCH (mm) | SLIDER STROKE (mm) | OUTPUT (per.min.) | MAIN MOTOR (HP) | WEIGHT (T) | DIMENSION (cm) |
|----------------|-----------------|-----------------------|------------------|--------------|---------------------|----------------|--------------------|-------------------|-----------------|------------|----------------|
| RNF08B-6S-12   | 6               | 8                     | 8                | M4-M5        | 12                  | 38             | 40                 | 175/350           | 10              | 3.5        | 195×135×130    |
| RNF11B-6S-14   | 6               | 11                    | 10               | M5-M6        | 14                  | 50             | 60                 | 120/240           | 15              | 4.3        | 230×155×135    |
| RNF11B-6SL-20  | 6               | 11                    | 10               | M5-M6        | 20                  | 50             | 65                 | 110/200           | 20              | 4.5        | 230×155×135    |
| RNF11B-6SL-35  | 6               | 11                    | 10               | M5-M6        | 35                  | 50             | 125                | 110               | 20              | 4.5        | 230×155×135    |
| RNF14B-6S-18   | 6               | 15                    | 14               | M6-M8        | 18                  | 60             | 70                 | 75/160            | 20              | 8          | 300×195×175    |
| RNF14B-6SL-30  | 6               | 15                    | 14               | M6-M8        | 30                  | 60             | 100                | 85/160            | 30              | 8          | 300×198×175    |
| RNF14B-6SL-50  | 6               | 15                    | 14               | M6-M8        | 50                  | 60             | 160                | 85                | 30              | 8.5        | 300×198×175    |
| RNF17B-6S-20   | 6               | 17                    | 17               | M8-M10       | 20                  | 70             | 80                 | 65/130            | 20              | 10         | 350×220×185    |
| RNF17B-6SL-50  | 6               | 17                    | 17               | M8-M10       | 50                  | 70             | 160                | 80                | 40              | 10.5       | 360×220×185    |
| RNF17B-6SL-70  | 6               | 17                    | 17               | M8-M10       | 70                  | 70             | 220                | 80                | 50              | 10.5       | 360×220×185    |
| RNF19B-6S-25   | 6               | 20                    | 19               | M10-M12      | 25                  | 80             | 95                 | 95                | 40              | 10.5       | 360×220×185    |
| RNF19B-6SL-50  | 6               | 20                    | 19               | M10-M12      | 50                  | 80             | 160                | 75                | 50              | 16         | 380×245×196    |
| RNF19B-6SL-70  | 6               | 20                    | 19               | M10-M12      | 70                  | 80             | 220                | 65                | 60              | 16         | 380×235×196    |
| RNF22B-6S-30   | 6               | 22                    | 22               | M12-M14      | 30                  | 80             | 160                | 80                | 60              | 18         | 380×235×196    |
| RNF22B-6SL-60  | 6               | 22                    | 22               | M12-M14      | 60                  | 80             | 220                | 75                | 60              | 18         | 380×235×196    |
| RNF24B-6S-35   | 6               | 24                    | 24               | M14-M16      | 35                  | 100            | 160                | 75                | 75              | 27.5       | 550×248×270    |
| RNF24B-6SL-70  | 6               | 24                    | 24               | M14-M16      | 70                  | 100            | 210                | 65                | 75              | 27.5       | 550×248×270    |
| RNF27B-6S-40   | 6               | 27                    | 29               | M16-M18      | 35                  | 100            | 160                | 75                | 100             | 30         | 550×248×270    |
| RNF27B-6SL-70  | 6               | 27                    | 29               | M16-M18      | 70                  | 100            | 210                | 65                | 150             | 30         | 550×248×270    |
| RNF30B-6S-40   | 6               | 30                    | 28               | M16-M20      | 40                  | 120            | 150                | 60-90             | 100             | 40         | 550×280×200    |
| RNF30B-6SL-80  | 6               | 32                    | 28               | M16-M20      | 80                  | 120            | 200                | 50-65             | 125             | 45         | 650×280×200    |
| RNF33B-6S-40   | 6               | 33                    | 30               | M18-M22      | 40                  | 140            | 150                | 60-80             | 125             | 55         | 600×300×200    |
| RNF33B-6SL-80  | 6               | 33                    | 30               | M18-M20      | 80                  | 140            | 280                | 60                | 200             | 50         | 650×300×280    |
| RNF36B-6S-45   | 6               | 35                    | 32               | M18-M24      | 45                  | 150            | 160                | 60-80             | 125             | 60         | 650×300×200    |
| RNF36B-6SL-100 | 6               | 35                    | 32               | M18-M24      | 100                 | 150            | 260                | 50-60             | 150             | 70         | 750×300×200    |
| RNF41B-6S-50   | 6               | 40                    | 40               | M20-M27      | 50                  | 165            | 200                | 55-70             | 150             | 68         | 700×350×240    |
| RNF41B-6SL-100 | 6               | 40                    | 40               | M20-M27      | 100                 | 165            | 260                | 50-60             | 200             | 80         | 750×350×280    |
| RNF45B-6S-55   | 6               | 45                    | 42               | M20-M30      | 50                  | 180            | 210                | 50-60             | 180             | 85         | 750×300×280    |
| RNF45B-6SL-100 | 6               | 45                    | 42               | M20-M30      | 100                 | 180            | 260                | 50-60             | 270             | 100        | 800×350×300    |

All specifications are subject to changes without prior notice